

filtrabio

votre eau, votre santé



Manuel d'installation

homelife
infinity∞



www.filtrabio.fr



CONSIGNES DE SÉCURITÉ

Lisez attentivement cette notice d'utilisation avant l'installation et l'utilisation de l'appareil :

- Pour votre propre sécurité et la sécurité de votre appareil
- Pour le bon fonctionnement de l'appareil.

Conservez cette notice d'utilisation avec l'appareil.
Le fabricant n'est pas responsable des dommages liés à une mauvaise installation ou utilisation.

Sécurité des enfants et des personnes vulnérables

- Cet appareil n'est pas destiné à être manipulé par des enfants.
- Ne laissez pas les emballages à portée de main des enfants. Risque d'asphyxie ou de blessure corporelle.

Consignes générales de sécurité

- Ne modifiez pas les spécifications de cet appareil. Vous risqueriez de vous blesser et d'endommager l'appareil.

Utilisation de l'appareil

- Cet appareil est destiné à un usage domestique normal. N'utilisez pas cet appareil à des fins commerciales ou industrielles ou pour d'autres usages.
- N'utilisez pas cet appareil pour des usages autres que celui pour lequel il a été conçu. Vous éviterez ainsi des risques matériel et corporel.
- Ne projetez pas d'eau ou de vapeur sur l'appareil pour son nettoyage. Risque d'électrocution ou de dommage de l'appareil.

Installation

- Vérifiez que l'appareil n'a subi aucun dommage au cours du transport. Ne branchez jamais un appareil endommagé. Si l'appareil est endommagé, contactez votre magasin vendeur.
- Retirez tous les emballages avant la première utilisation.
- Seul un professionnel qualifié doit effectuer l'installation, les raccordements électrique et hydraulique, la mise en service et la maintenance de l'appareil. Vous évitez ainsi des risques mobilier, immobilier et corporel.
- Pendant l'installation et avant toute intervention, il est nécessaire de débrancher l'appareil.

Précaution contre le gel, du soleil et de la pluie

- N'installez pas l'appareil dans un endroit où la température ambiante est inférieure à 0°C.
- Installez l'appareil dans un endroit couvert et protégé du soleil et de la pluie.
- Le fabricant ne pourra être tenu responsable en cas de dommage dus au gel, au soleil ou à la pluie.

Raccordement à l'arrivée d'eau

- Utilisez des tuyaux neufs pour raccorder l'appareil à l'arrivée d'eau. N'utilisez pas de tuyaux usagés.
- Ne raccordez pas l'appareil à des conduites neuves ou qui n'ont pas été utilisées depuis longtemps. Laissez couler l'eau pendant quelques minutes avant de brancher le tuyau d'arrivée d'eau.
- Veuillez à ne pas écraser ou endommager les tuyaux d'eau lorsque vous installez l'appareil.
- Assurez-vous que tous les raccords de tuyaux d'eau sont bien serrés afin d'éviter les fuites.
- Lorsque vous utilisez l'appareil pour la première fois, vérifiez que les tuyaux ne fuient pas.

Raccordement électrique

- Vérifiez que les données électriques figurant sur la plaque signalétique correspondent à celles de votre réseau.
- Utilisez toujours une prise correctement installée, protégée contre les chocs.
- L'appareil ne doit pas être raccordé à l'aide d'un prolongateur, d'une prise multiple ou d'un raccordement multiple. Risque d'incendie.
- Ne remplacez pas ou ne changez pas le câble d'alimentation. Contactez votre service Après-vente.
- Attention à ne pas écraser ou endommager la prise et le câble d'alimentation.
- Vérifiez que la prise est accessible après l'installation.
- Ne tirez pas sur le câble d'alimentation électrique pour débrancher l'appareil. Mais tirez toujours sur la prise.

Service Après-vente

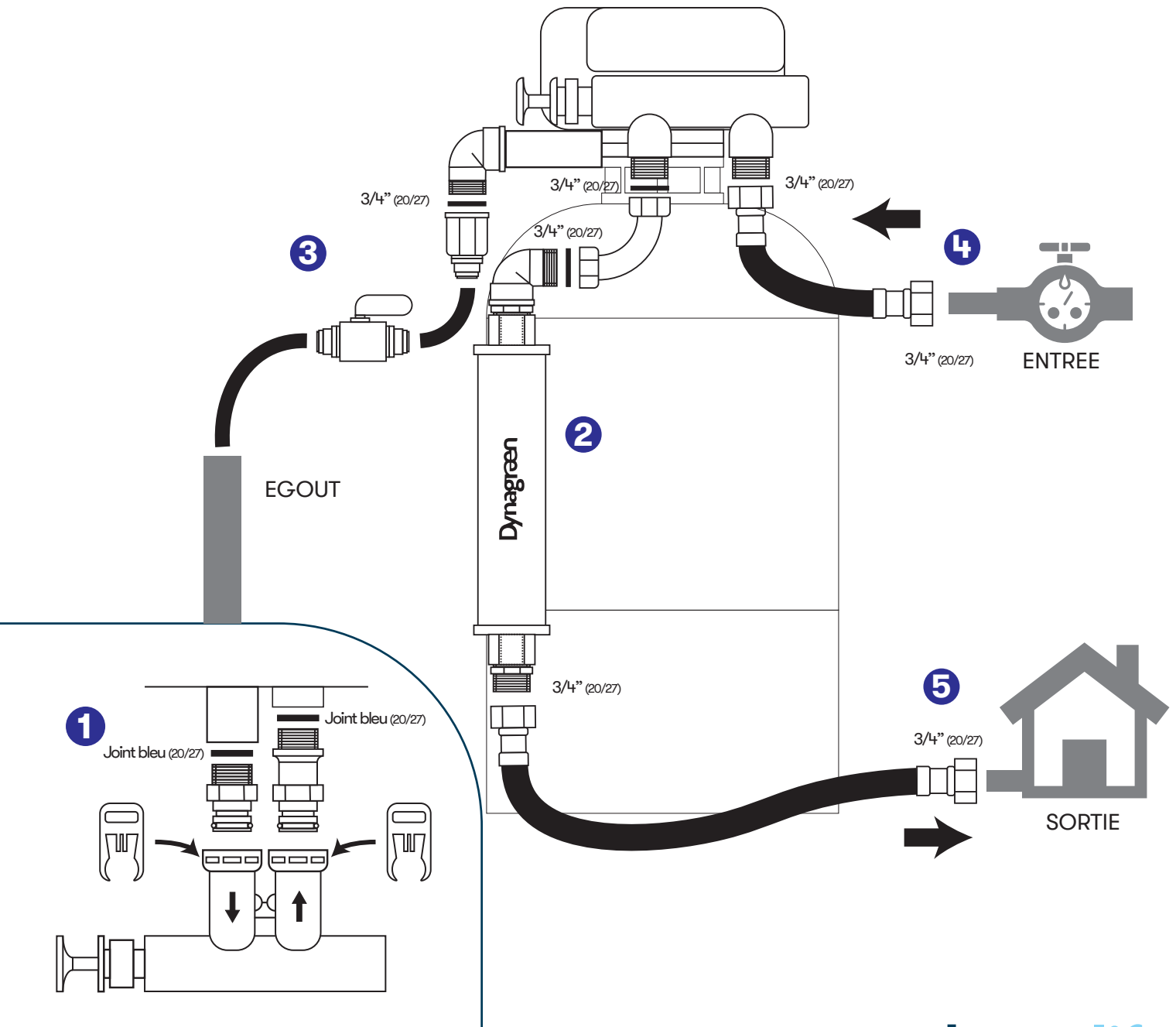
- Toute intervention ou réparation sur votre appareil ne doit être effectuée que par un professionnel qualifié. Contactez votre service Après-vente.
- Utilisez exclusivement des pièces d'origine.

Matériel NON FOURNI nécessaire à l'installation

Pour réaliser une installation correcte de votre homelife infinity, vous devez prévoir du matériel qui n'est pas fourni avec votre équipement :

- Connexion MALE 3/4" à l'entrée d'eau du domicile pour raccorder les flexibles du purificateur.
- Une vanne MF ou MM 3/4"
- Un seau ou un récipient vide

ASSEMBLAGE



1 Installation du Bypass sur la vanne

Le Bypass, conditionné séparément, est composé d'un corps principal, de deux adaptateurs (un long et un court), de deux clips de blocage et de deux joints.

Veillez raccorder à la vanne les adaptateurs (court à gauche et long à droite) et les joints bleus. Enfoncez le Bypass sur les adaptateurs et fixez-les à l'aide des clips de blocage.

2 Préparation de la sortie de l'appareil

Raccordez à la sortie gauche du Bypass le coude double écrous libres et le dynamiseur magnétique Dynagreen. Veillez utiliser les joints fournis pour assurer l'étanchéité.

3 Préparation de la mise à l'égout de l'appareil

Raccordez, à la sortie coudée de la vanne, l'adaptateur ainsi que son joint. Enfoncez le tube blanc dans l'adaptateur. Raccordez le tube blanc à la mise à l'égout en vous assurant qu'il soit bien fixé. Vous pouvez utiliser, en option, la vanne 1/2". Le tube blanc peut être découpé si nécessaire. Attention de ne pas mettre en contact l'extrémité du tuyau avec le circuit d'eau usée.

4 Connexion de l'entrée

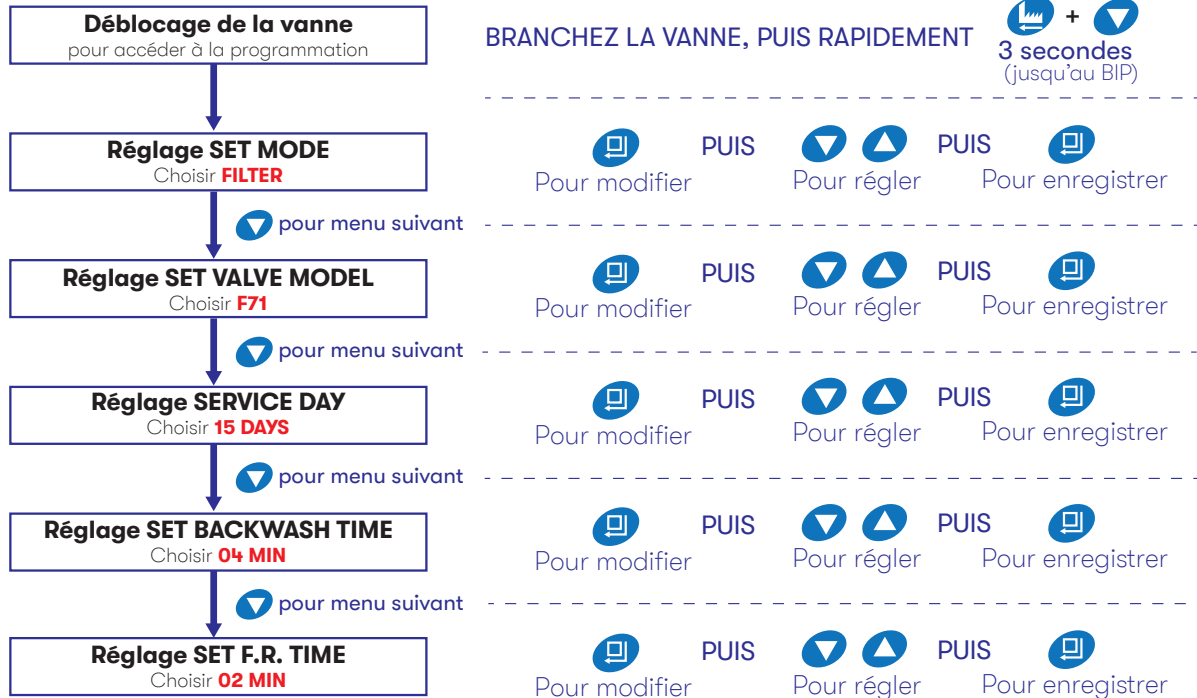
Raccordez l'arrivée d'eau principale du domicile à l'entrée droite du Bypass en utilisant le flexible fourni (voir flèche sur la vanne).

5 Connexion de la sortie

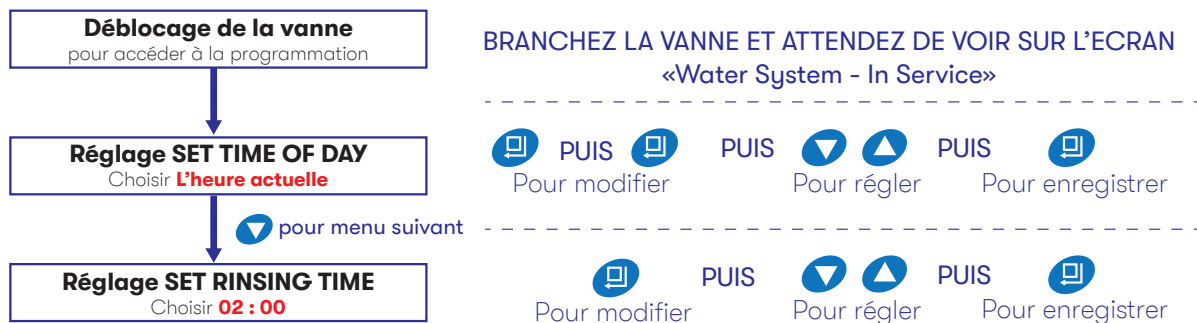
Après la mise en service (voir section «mise en service»), raccordez le dynamiseur du filtre à l'entrée d'eau du domicile, en utilisant le flexible fourni.

PROGRAMMATION DE LA VANNE

Mise en service de la vanne



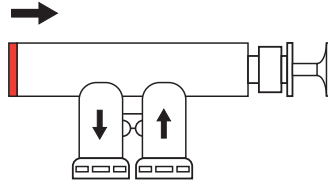
Réglage heure du jour et heure de maintenance*









*L'heure de maintenance (RINSING TIME) est l'heure à laquelle le filtre effectuera son nettoyage. Généralement à 2h du matin

MISE EN SERVICE

- 1 - Pour la mise en eau, raccordez une vanne 3/4" mâle sur le flexible de sortie qui n'est pas raccordé au réseau (Elle sera retirée à la fin de la mise en eau).
- 2 - Ouvrez l'arrivée générale d'eau.
- 3 - Positionnez le by-pass en «Filtration» en appuyant sur le côté droite.



- 4 - Assurez-vous que la vanne soit branchée sur le secteur (écran allumé)
- 5 - Débloquez la vanne en maintenant appuyé  +  durant 5 secondes jusqu'au BIP.
- 6 - Appuyez sur la touche  pour lancer un cycle de nettoyage. Le moteur commence à tourner. L'eau sort par la mise à l'égout.
- 7 - Laissez se terminer le cycle de nettoyage. Le cycle complet dure 5 à 6 minutes.
- 8 - Renouvelez l'opération de nettoyage 2 à 3 fois. Pour cela, à chaque fois, débloquez à nouveau le filtre en maintenant appuyé  +  durant 5 secondes, puis .
- 9 - Ouvrez la vanne, connectée au bout du flexible, dans un seau ou un récipient transparent et vérifiez si l'eau est parfaitement transparente. Si ce n'est pas le cas, renouvelez l'étape 7.
- 10 - Lorsque l'eau sort transparente, coupez l'arrivée générale d'eau, dévissez la vanne du flexible et connectez le flexible au réseau d'eau du domicile. Ouvrez l'arrivée générale d'eau et assurez-vous que l'eau sort parfaitement transparente.

Durant les premières 24h vous pouvez avoir, éventuellement, des microbulles d'air blanches dans l'eau qui vont disparaître progressivement.

L'EAU DE VOTRE DOMICILE EST À PRÉSENT PARFAITEMENT PROTÉGÉE

Pour toute question relative à l'installation, merci de contacter
votre revendeur ou le SAV de Filtrabio à l'adresse suivante :

sav@filtrabio.fr

filtrabio
votre eau, votre santé